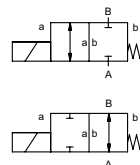


коаксиальный клапан

ТИП **MK 50**
FK 50



2/2 ходовой клапан прямого действия
диапазон давлений PN 0-16 Бар
проходное сечение DN 50 mm
присоединение резьба/фланец
функция клапан нормально закрытый символ NC
клапан нормально открытый символ NO



⚠ Выше указаны материалы корпусов по отношению к присоединениям клапанных портов, которые контактируют со средой

конструкция сбалансированный по давлению с возвращающей пружиной
материалы корпуса ① латунь ② гальванированная сталь
 ③ латунь, покрытая никелем ⑤ Без цв. металлов
 ④ сталь с никелиевым покрытием ⑥ нержавеющая сталь
седло клапана синт. резина по металлу
материалы уплотнений NBR PTFE, FPM, CR, EPDM

требуемые характеристики

- проходное сечение
- порт
- функция NC/NO
- рабочее давление
- расход
- рабочие среды
- температура рабочей среды
- температура окружающей среды
- номинальное напряжение

порты МК резьбы G 2
 FK фланцы PN 16
функция NC
диапазон давлений Бар 0-16
значение Kv м³/ч 28,2
значение утечки вакуум < 10⁻⁶ мБар*л*с⁻¹
давление вакуума P1 ↔ P2 по запросу
обратное давление P2 > P1 доступный (макс. 10 Бар)
рабочие среды газы - жидкости - вязкие среды - желеобразные среды - загрязненные среды по запросу
абразивная среда открытые доступны
регулировка времени срабатывания закрытие как отмечено
направление течения A ↔ B как отмечено
циклы включения 1/мин 40
время срабатывания мс открытие 400 закрытие 400
температура рабочей среды °C DC: -20 до +80
 AC: -20 до +80
температура окружающей среды °C DC: -20 до +80
 AC: -20 до +80
концевые выключатели индуктивный
ручное управление доступно
разрешительная документация LR/GL/WAZ
установка клеммные скобы
вес кг МК 25,5 FK 31,0
дополнительное оборудование по запросу

общие характеристики

опции

МК	резьбы G 2	специальные резьбы
FK	фланцы PN 16	специальные фланцы
	NC	NO
Бар	0-16	
м³/ч	28,2	
значение утечки	вакуум	< 10 ⁻⁶ мБар*л*с ⁻¹
P1 ↔ P2		по запросу
P2 > P1		доступный (макс. 10 Бар)
	газы - жидкости - вязкие среды - желеобразные среды - загрязненные среды	по запросу
открытие		
закрытие		доступно
A ↔ B	как отмечено	двунаправленные (макс. 10 Бар)
1/мин	40	
мс	открытие 400 закрытие 400	
°C	DC: -20 до +80	-20 до +120
	AC: -20 до +80	-20 до +120
°C	DC: -20 до +80	
	AC: -20 до +80	
		индуктивный
		доступно
		LR/GL/WAZ
		клеммные скобы
кг	МК 25,5 FK 31,0	
		по запросу

электрические характеристики

опции

номинальное напряжение	U _n 24 V DC	специальное напряжение по запросу
	U _n 230 V 40-60 Hz AC	специальное напряжение по запросу
привод	DC магнит постоянного тока	
	AC магнит постоянного тока со встроенным выпрямителем	если температура больше 100°C с отдельным выпрямителем
класс изоляции	H 180°C	
защита	IP65	
периодичность работы	ED 100%	
присоединение	разъем асс. DIN EN 175301-803 форма A, 4 позиции x 90° / диаметр провода 6-8 мм	клеммная коробка M16x1,5
как опция		
дополнительное оборудование	подсвеченный выключатель с регулируемым резистором	
энерго потребление	N-катушка 24 V DC 2,80 A	
	230 V 40-60 Hz AC 0,33 A	
		24 V DC 3,30 A
		230 V 40-60 Hz AC 0,43 A
взрывозащита		
концевые выключатели	индуктивный (I)	нормально открытый - PNP
	индуктивный (B)	нормально открытый - PNP

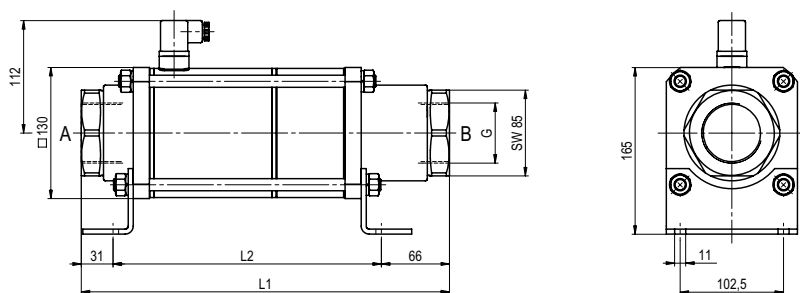
⚠ Конструкция клапанов зависит от среды и применения. Это может привести к изменениям в конструкции клапанов, материалов уплотнений и характеристик в стандартных спецификациях.

⚠ Если заказ или характеристики по применению неполные или неточные, существует риск некорректного изготовления клапана для запрашиваемого применения

■ не выделенные характеристики - стандартные характеристики
 ■ характеристики, выделенные серым - опции под заказ

ТИП МК 50

функция: **NC**
без напряжения закрыт



конструктивная длина	L1	L2	L3
стандартная	365	268	438
с 1/2 индуктивными концевыми выключателями	365	268	438
с ручн. аварийным режимом/ Нд и 1/2 инд. конц. выкл.	365	268	438

фланцы PN	DIN	øD	øk	ød
16	2633	165	125	18

ТИП FK 50

функция: **NO**
без напряжения открыт

