

Flatprop 16 мм

Flatprop 16мм 2/2-ходовой пропорциональный клапан

Для воздуха и нейтральных газов
 Прямого действия или с компенсацией давления
 Большой ресурс – свыше 100 миллионов циклов
 Патронный монтаж или установка на фланец
 Время срабатывания: 10 мс
 Рабочее давление: см. технические характеристики



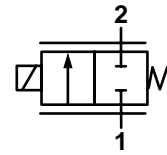
Описание

Пропорциональные клапаны для нейтральных газов

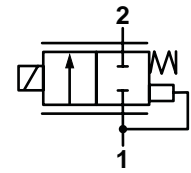
Функция клапана: нормально закрытый
 Направление потока: заданное
 Температура рабочей среды: 10°C ... +50 °C
 Температура окружающей среды: 10°C ... +50 °C
 Положение установки (монтажа): произвольное

Материалы

Корпус: Латунь, нержавеющая сталь
 PEEK (только для моделей с фланцевым монтажом)
 Уплотнение седла клапана: NBR
 Привод: Нержавеющая сталь
 NBR - бутадиеннитрильный каучук



Обозначение 1: 2/2NC



Обозначение 2: 2/2NC

Давление компенсировано

NC – нормально закрытый клапан

Технические характеристики

Присоединение	DN мм	Kv		Номер по каталогу	Рабочее давление бар	Функция	Ручная блокировка	Срабат. & фиксация	Мощность / сопротивление	Потребл. мощность	Обознач. / чертёж
		л/мин	м³/ч								
2/2 пропорциональный клапан / патрон / нормально закрытый клапан											
Патрон	0.2	0.025*	0.002*	12-216C-00220+D3WFIL+BDO	0 - 12	NC	-	-	42 мА / 288 Ом	0.5Вт	1 / 1
Патрон	0.8	0.330*	0.020*	12-216C-01-20+D3WFIL+BED	0 - 10	NC	-	-	211 мА / 57 Ом	2.5Вт	1 / 1
Патрон	1.6	0.800*	0.048*	12-216C-03-20+D3WFIL+BED	0 - 5	NC	-	-	211 мА / 57 Ом	2.5Вт	1 / 1
Патрон	4.5	2.800*	0.168*	12-216C-04520+EQIFIL+BED	0 - 7	NC	-	-	211 мА / 57 Ом	2.5Вт	2 / 1
2/2 пропорциональный клапан / фланцевый / нормально закрытый клапан											
Фланец	0.2	0.025*	0.002*	12-216P-00220+D3WFIL+BDO	0 - 12	NC	-	-	42 мА / 288 Ом	0.5Вт	1 / 2
Фланец	0.8	0.330*	0.020*	12-216P-01-20+D3WFIL+BED	0 - 10	NC	-	-	211 мА / 57 Ом	2.5Вт	1 / 2
Фланец	1.6	0.800*	0.048*	12-216P-03-20+D3WFIL+BED	0 - 5	NC	-	-	211 мА / 57 Ом	2.5Вт	1 / 2
Фланец	4.5	2.800*	0.168*	12-216P-04520+EQIFIL+BED	0 - 7	NC	-	-	211 мА / 57 Ом	2.5Вт	2 / 2

Примечание: с заделанными проводами для подключения эл. питания

** Kv не является константой во всем диапазоне давления. См. схемы для дополнительной информации.

Электрические характеристики

Номинальное напряжение (U max.) ** 12В (18В),
 Электрическая изоляция: 1000В AC
 Класс изоляции F (155 °C)
 Электрическое подключение: провод длиной 300 мм
 (прочие соединения – по требованию)

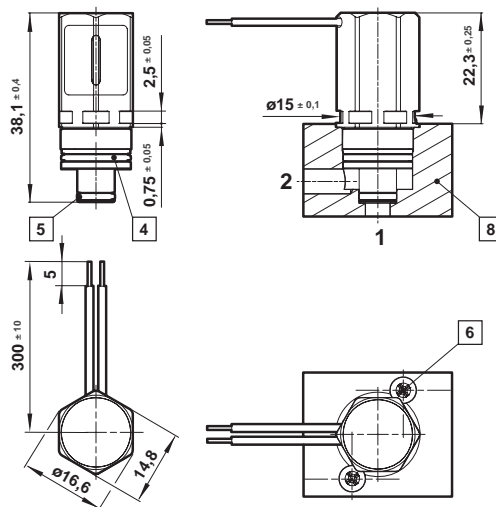
** В зависимости от температуры окружающей среды, напряжение может увеличиваться до 50%

Flatprop 16 мм

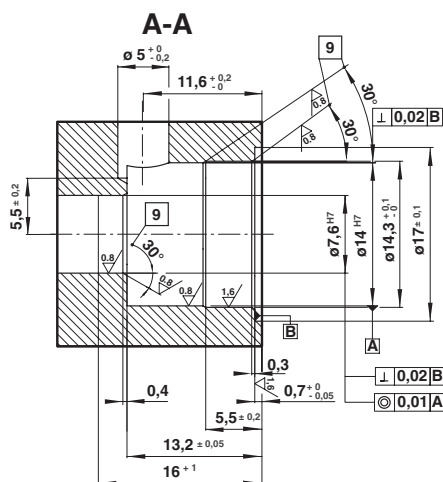
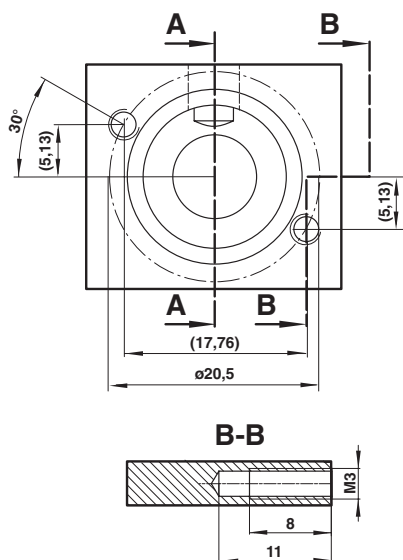
Обозначения на чертеже

Номер узла (детали)	Описание
3	Кольцевое уплотнение 4 x 1 (2x)
4	Кольцевое уплотнение 12 x 1 (1x)
5	Кольцевое уплотнение 6 x 1 (1x)
6	Винт, М3 x 6 (2x)
7	Винт, М3 x 18 (2x)
8	Плита основания, не включена
9	Класс обработки поверхн.

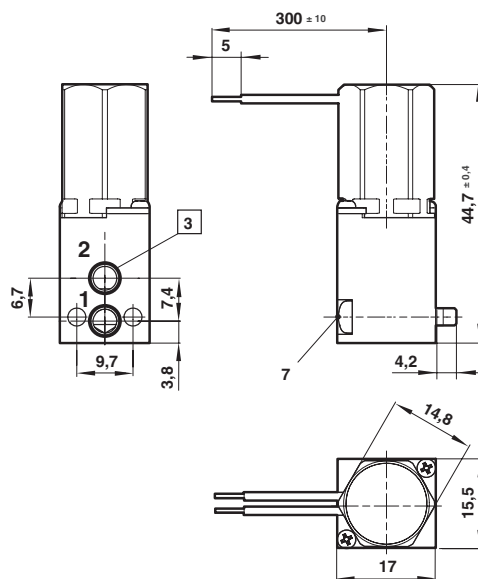
Чертеж 1*



Установочные (монтажные) размеры



Чертеж 2*



* Размеры указаны в мм

Flatprop 16 мм

Ключ к диаграмме

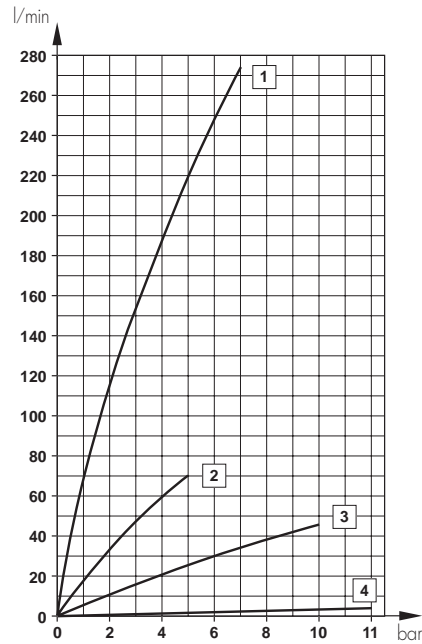
Характеристика	Описание
1	Пример гистерезиса 4.5 мм kv 2.8
2	Пример гистерезиса 1.6 мм kv 0.8
3	Пример гистерезиса 0.8 мм kv 0.33
4	Пример гистерезиса 0.2 мм kv 0.025

Остальные опции предоставляются по запросу

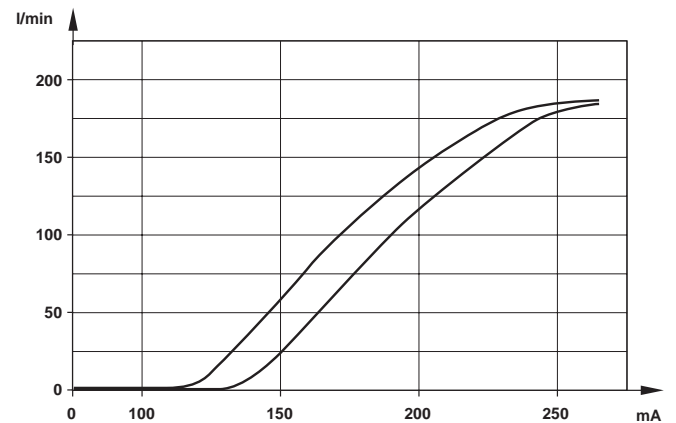
- Прочие проходные размеры клапанов
- Прочие напряжения

Информация по безопасности для всех клапанов серии FAS приведена на странице 318.

Графики гидродинамического давления



Пример гистерезиса



Прочие опции

Проверочный manifold G 1/4", предоставляется по запросу

